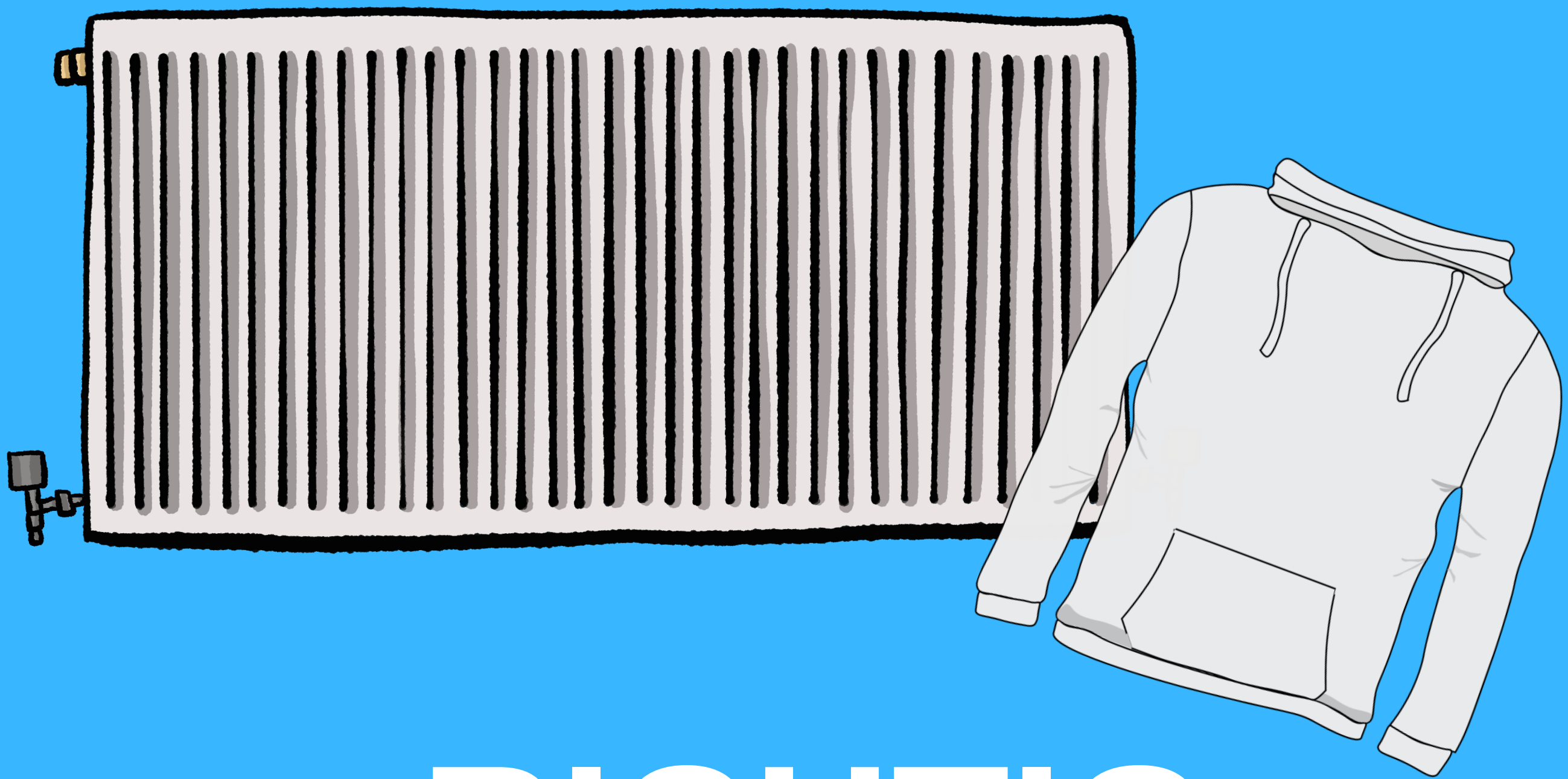




# LICHT AUS, WENN DU GEHST!

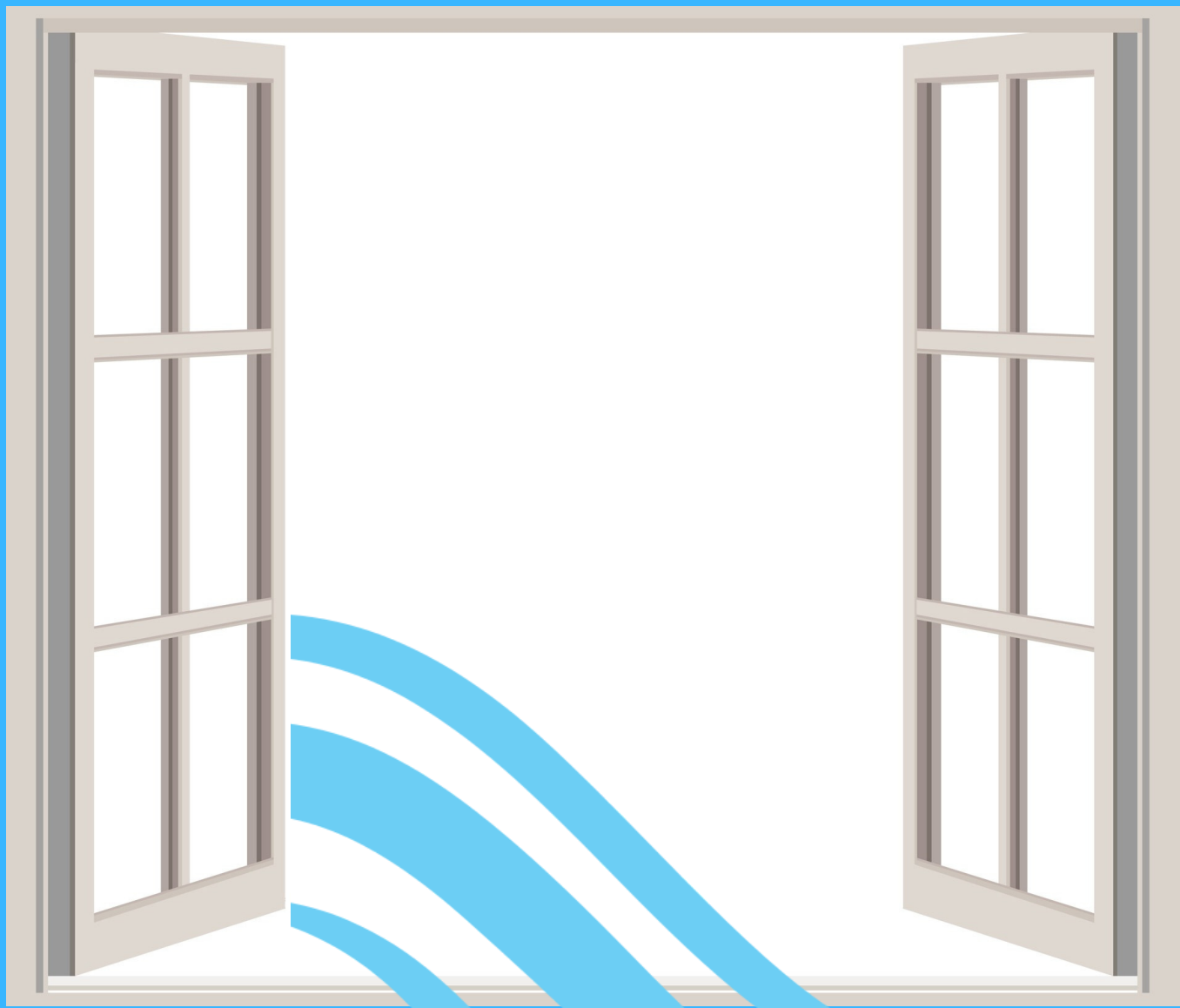
WIR MACHEN **LOSHEIM AM SEE** KLIMAFIT



# RICHTIG HEIZEN!

- 19° Celsius & Pulli anziehen
- Thermostat maximal auf Stufe 2-3

WIR MACHEN **LOSHEIM AM SEE** KLIMAFIT



# Fenster auf - Heizung aus!

- 2 x täglich Stoßlüften (ca. 10 min)
- Fenster nicht auf Kipp stellen

WIR MACHEN **LOSHEIM AM SEE** KLIMAFIT



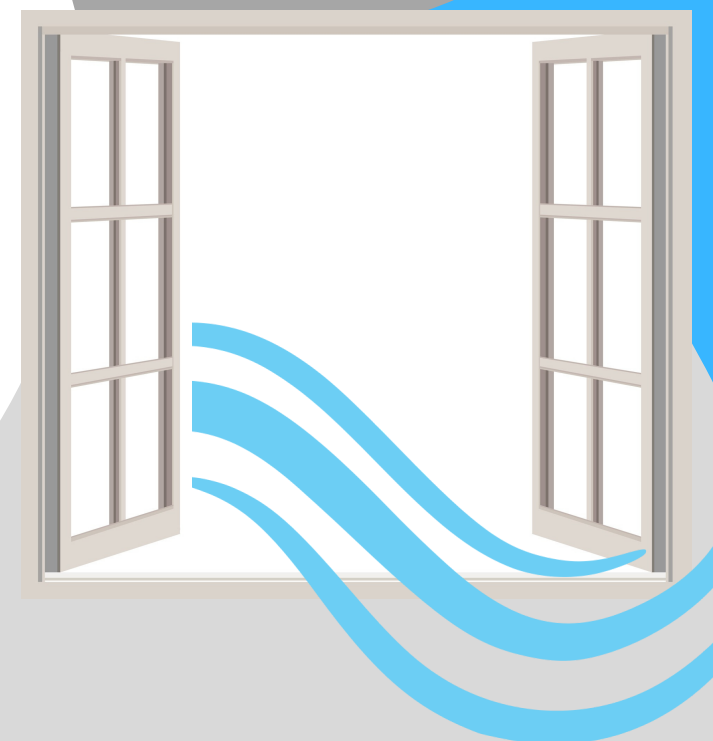
Licht aus!



Unbenutzte  
Geräte aus!

Arbeits- und  
Schulweg  
klimafreundlich  
gestalten!

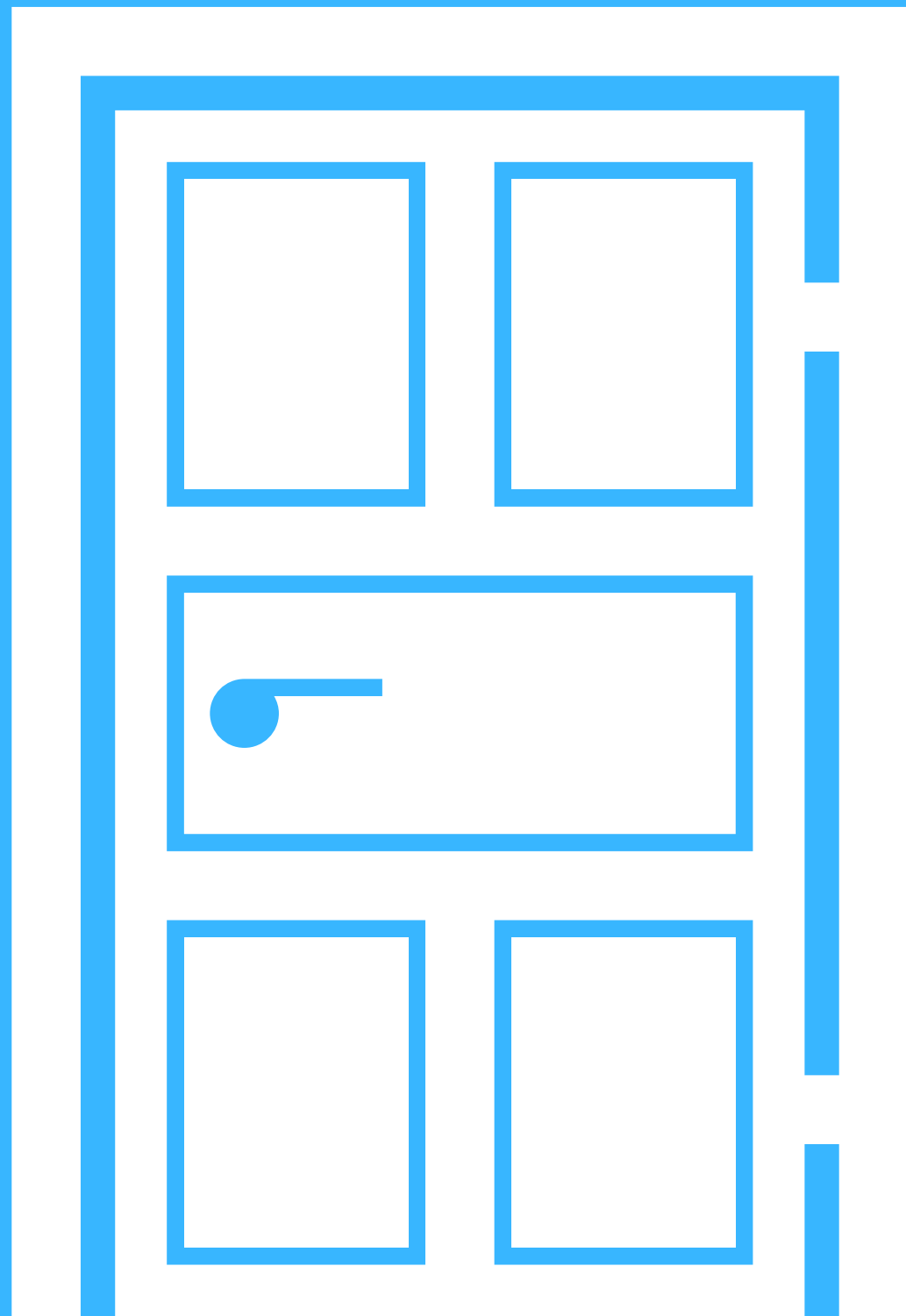
**BITTE DENK  
DARAN...**



Im Winter nur  
stoßlüften!



Heizung  
richtig  
einstellen!



# Tür zu - Wärme drinnen!

Mit geschlossenen Türen halten wir die  
Wärme drinnen!

WIR MACHEN **LOSHEIM AM SEE** KLIMAFIT