



Repowering Wahlener Platte

Albrecht Gölzer, Florian Datz, Wahlen, 29.09.2021

ABO
WIND



Vorstellung ABO Wind

Projekt Repowering Wahlener Platte

Naturschutz

Immission

Visualisierung

Wirtschaftliche Aspekte

Bürgerbeteiligung

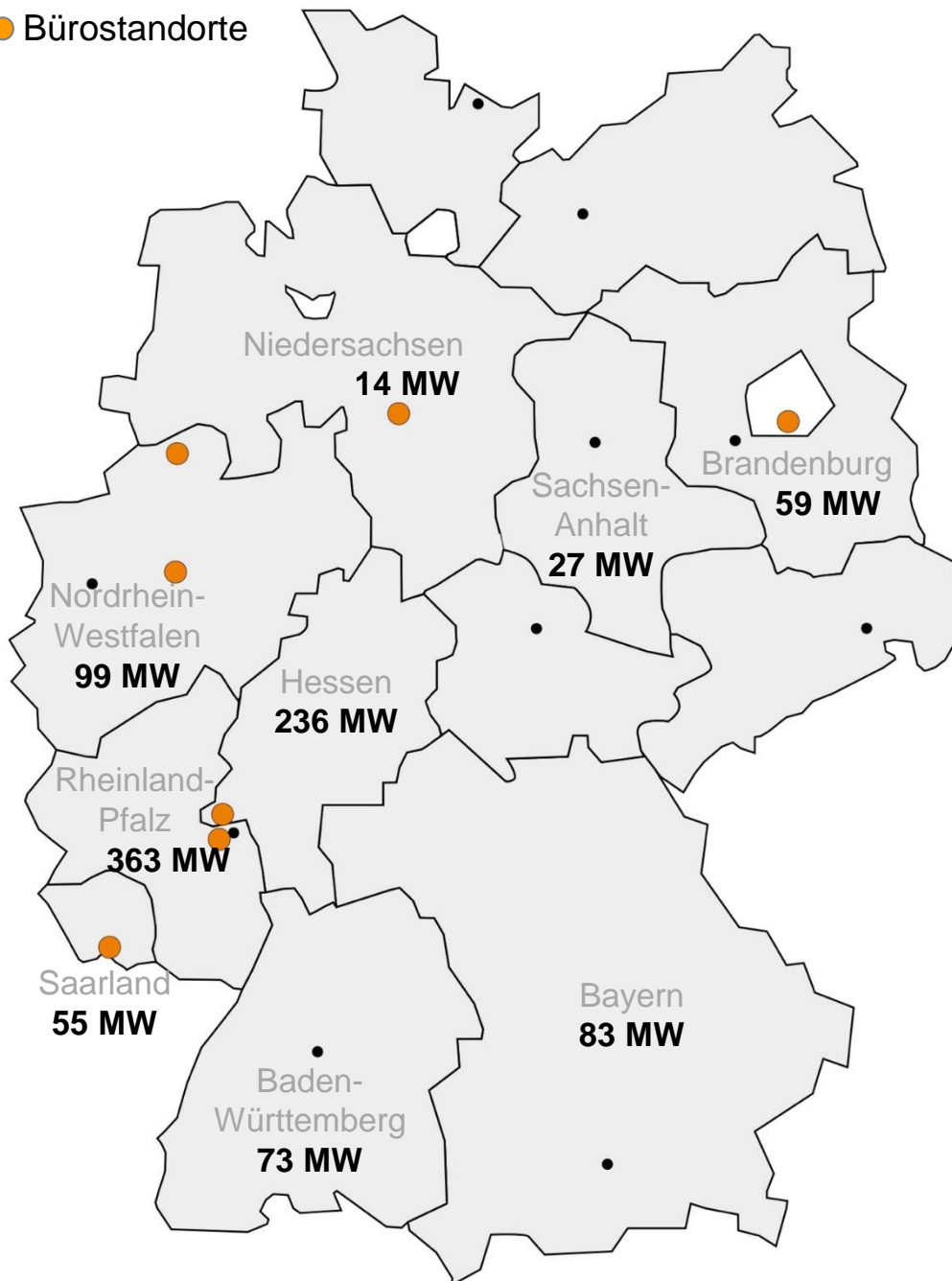
Zeitplan



Pionier der Erneuerbaren

- 1996 als **Windpark-Entwickler** gegründet
- Kerngeschäft: Entwicklung & Errichtung von **Wind- und Solarparks**
- Wert der jährlich realisierten Projekte liegt bei rund **500 Millionen Euro**
- Projekte mit einer Leistung von **3.600 Megawatt** entwickelt und verkauft, davon mehr als **1.500 Megawatt** selbst ans Netz gebracht
- Aktuell rund **800 qualifizierte Mitarbeiter*innen** an 30 Bürostandorten

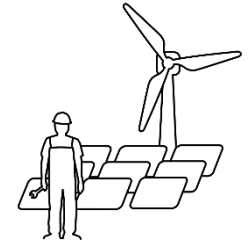
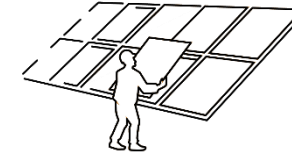
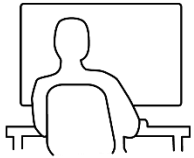
● Bürostandorte



Starker Heimatmarkt

- **Planungsbüros** in Wiesbaden, Berlin, Hannover, Saarbrücken, Rheine und Dortmund
- **> 100 Windparks** mit 1000 Megawatt in Deutschland installiert
- Experten für **Repowering**: bisher 3 Windparks repowered
- Erfolgreiche Zusammenarbeit mit **Energiegenossenschaften** und **Stadtwerken**

Projektentwicklung, Bau und Energiepark-Management



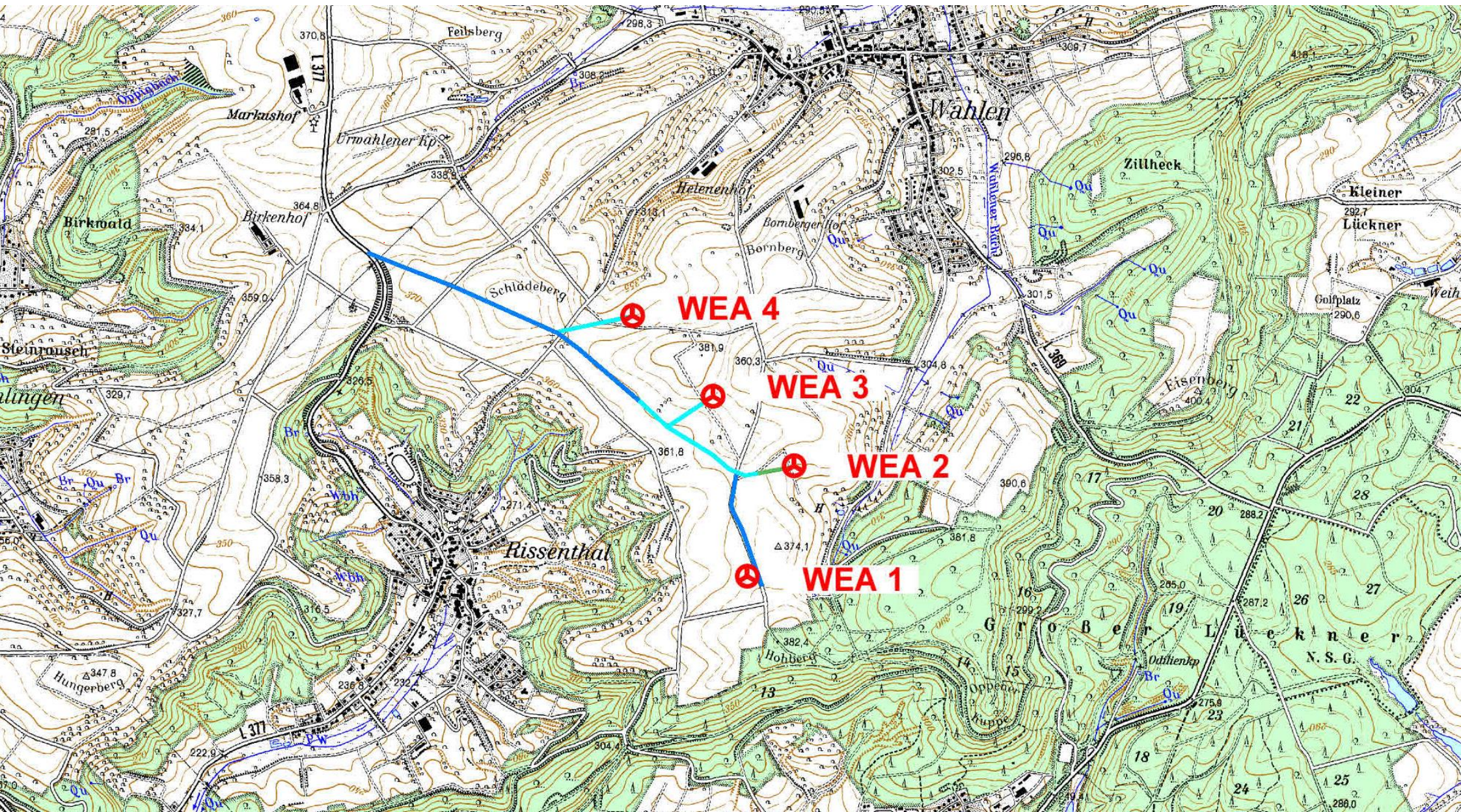
Standortplanung	Technische Planung	Finanzierung	Einkauf	Bau	Energiepark-Management
Flächensicherung & Standortbewertung	Technische Entwurfs- & Detailplanung	Vergütung durch Tarif oder PPA sichern	Anlageneinkauf	Schlüsselfertige Errichtung	Technische Betriebsführung
Fachgutachten zu Umweltauswirkungen	Netzanschluss	Bankfinanzierung	Zuliefer-Audits und Qualitätskontrolle	Bauleitung & ökologische Baubegleitung	Kaufmännische Betriebsführung
Parklayout & Genehmigungsverfahren	Bauplanung	Investorensuche		Ausgleichsmaßnahmen	Service & Wartung



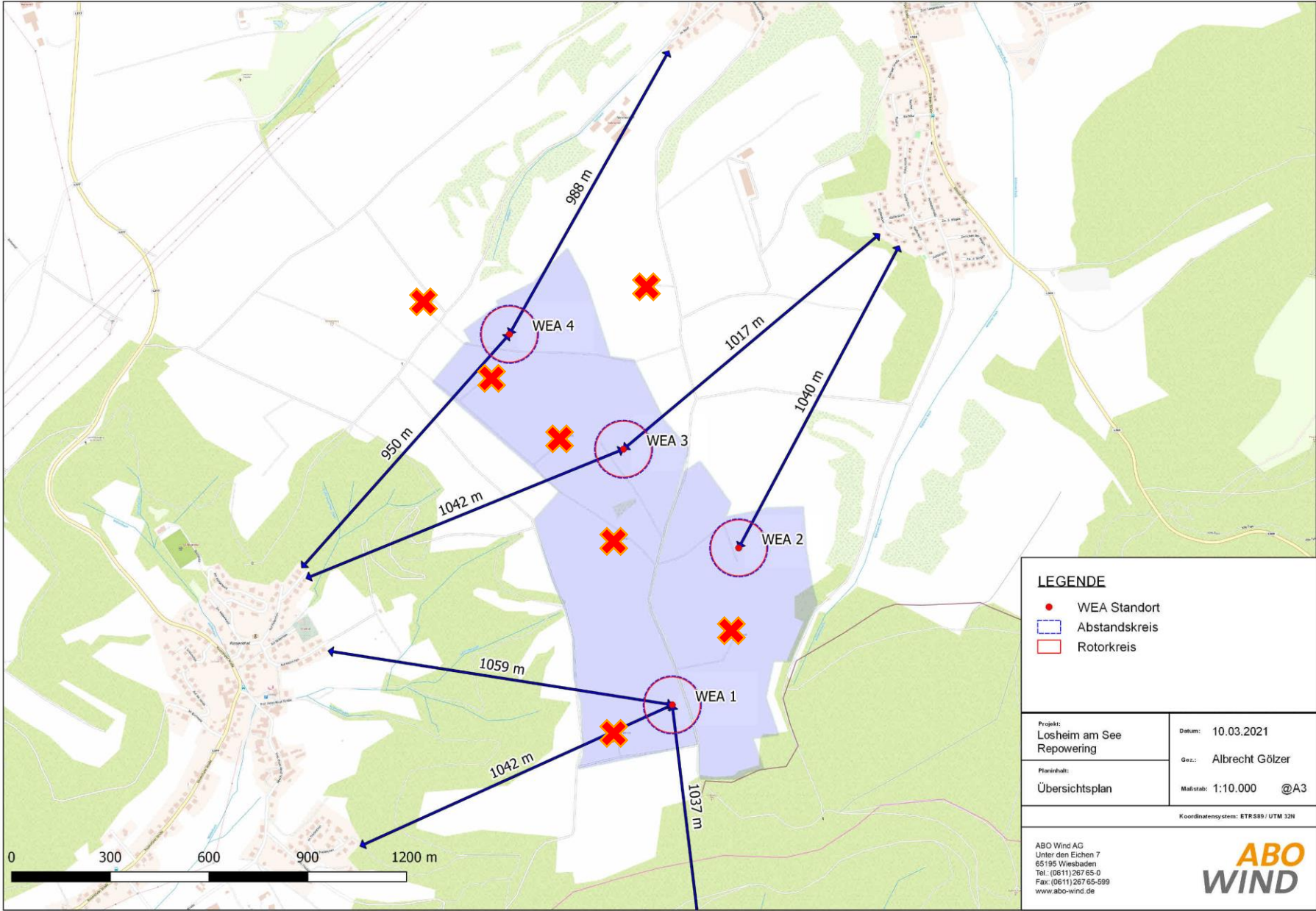
Fairer Partner mit Bürgernähe

- **Ankauf von Projekten** in allen Entwicklungsstadien
- Viel Erfahrung mit Teilnahme an **Tarif-Ausschreibungen**
- **Expertise** für Planung, Finanzierung, Bau, Elektrotechnik, Naturschutz
- **Transparente Kommunikation:** Infomessen, Baustellenführungen etc.
- **Finanzielle Beteiligung:** Angebote für Anwohner*innen (z.B. Sparbriefe), Kooperation mit Genossenschaften etc.

Übersichtsplan auf topografischer Karte



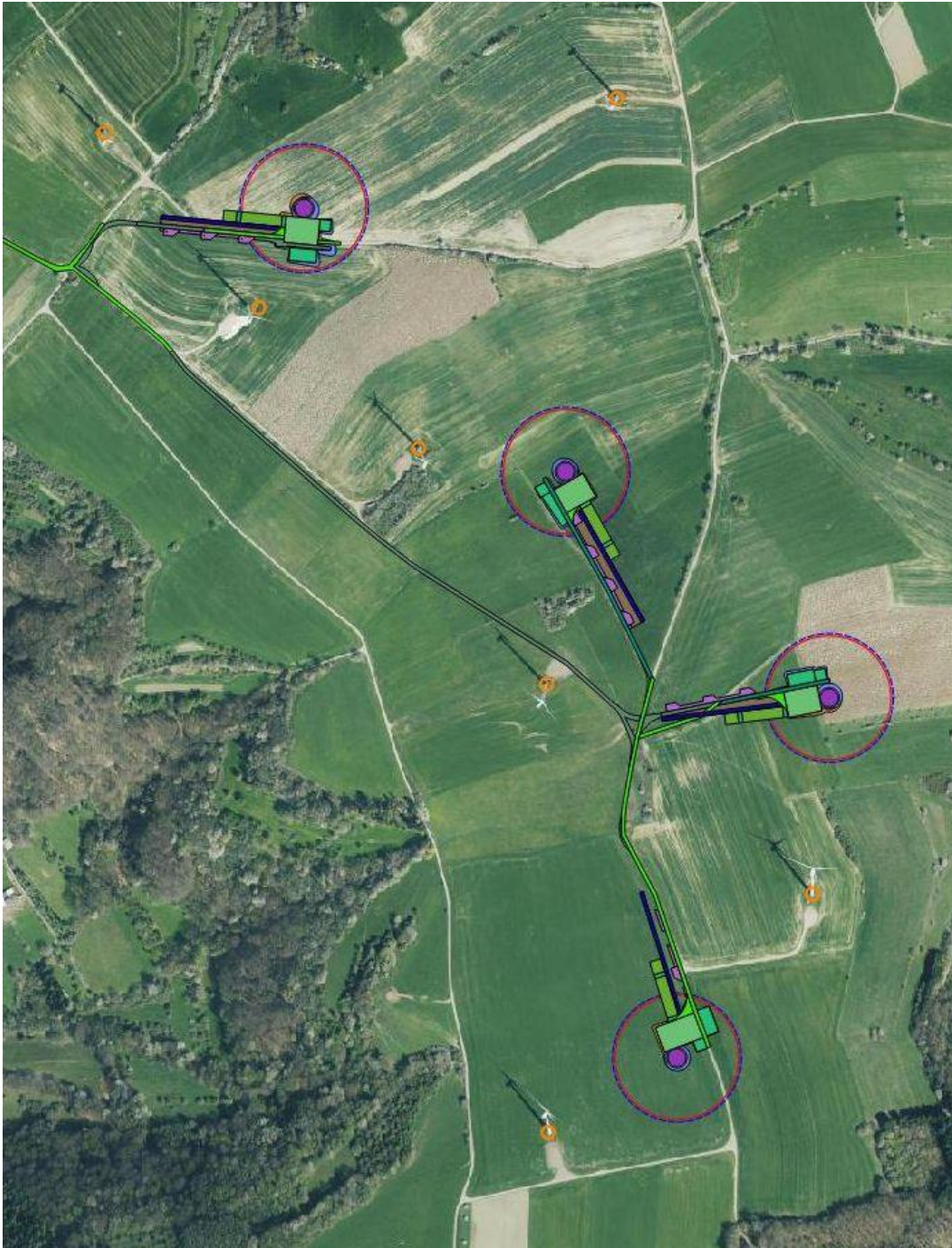
Abstände zu Siedlungen





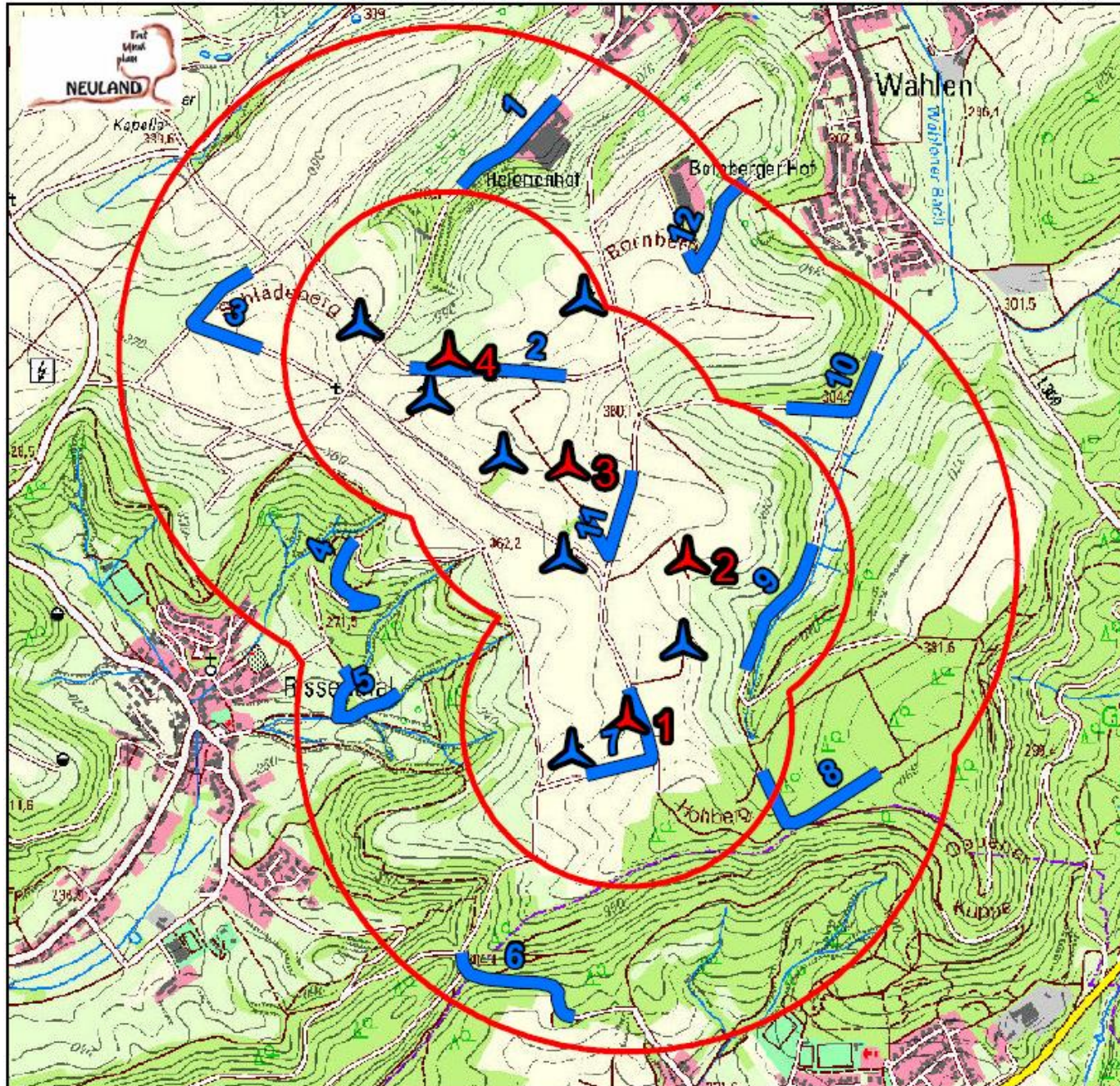
Technische Eckpunkte

	Rückbau	Neuplanung
WEA-Anzahl	7	4
Leistung	7 x 1,5 MW = 10,5 MW	4 x 6,8 MW = 27,2 MW
Nabenhöhe	85 m	164 m
Rotordurchmesser	76 m	163 m
Gesamthöhe	123 m	245 m
Ertrag pro WEA und Jahr	2 Mio. kWh	16 Mio. kWh
Gesamtertrag pro Jahr	14 Mio. kWh	65 Mio. kWh



Infrastruktur

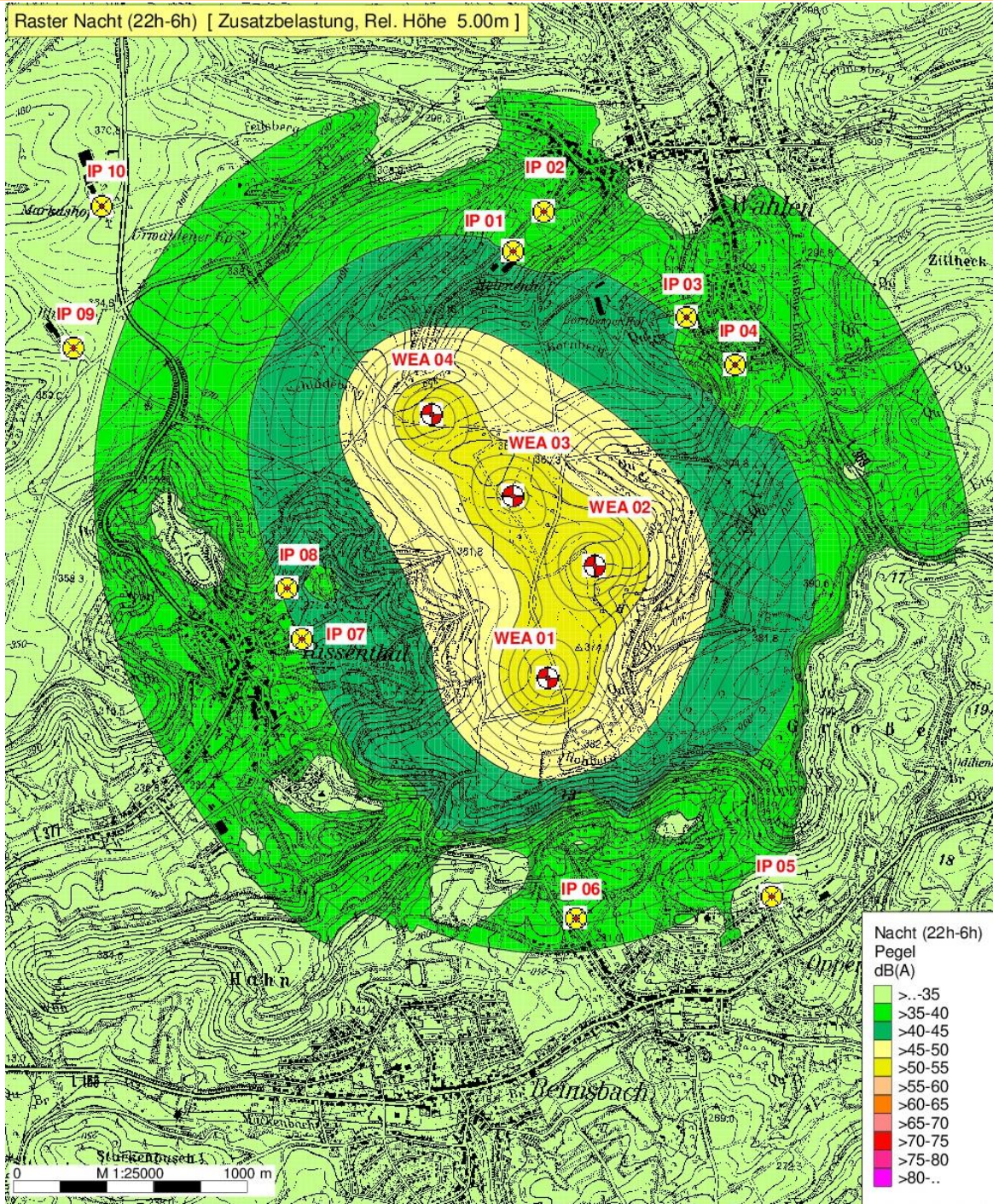
- Zuwegung
- Kranstellplätze
- Montageflächen



Kartierungen in 2020

- Fledermauskartierung
 - Batcorder
 - Transektbegehungen

- Vogelkartierung
 - Brutvögel
 - Rastvögel
 - Zugvögel
 - Großvögel



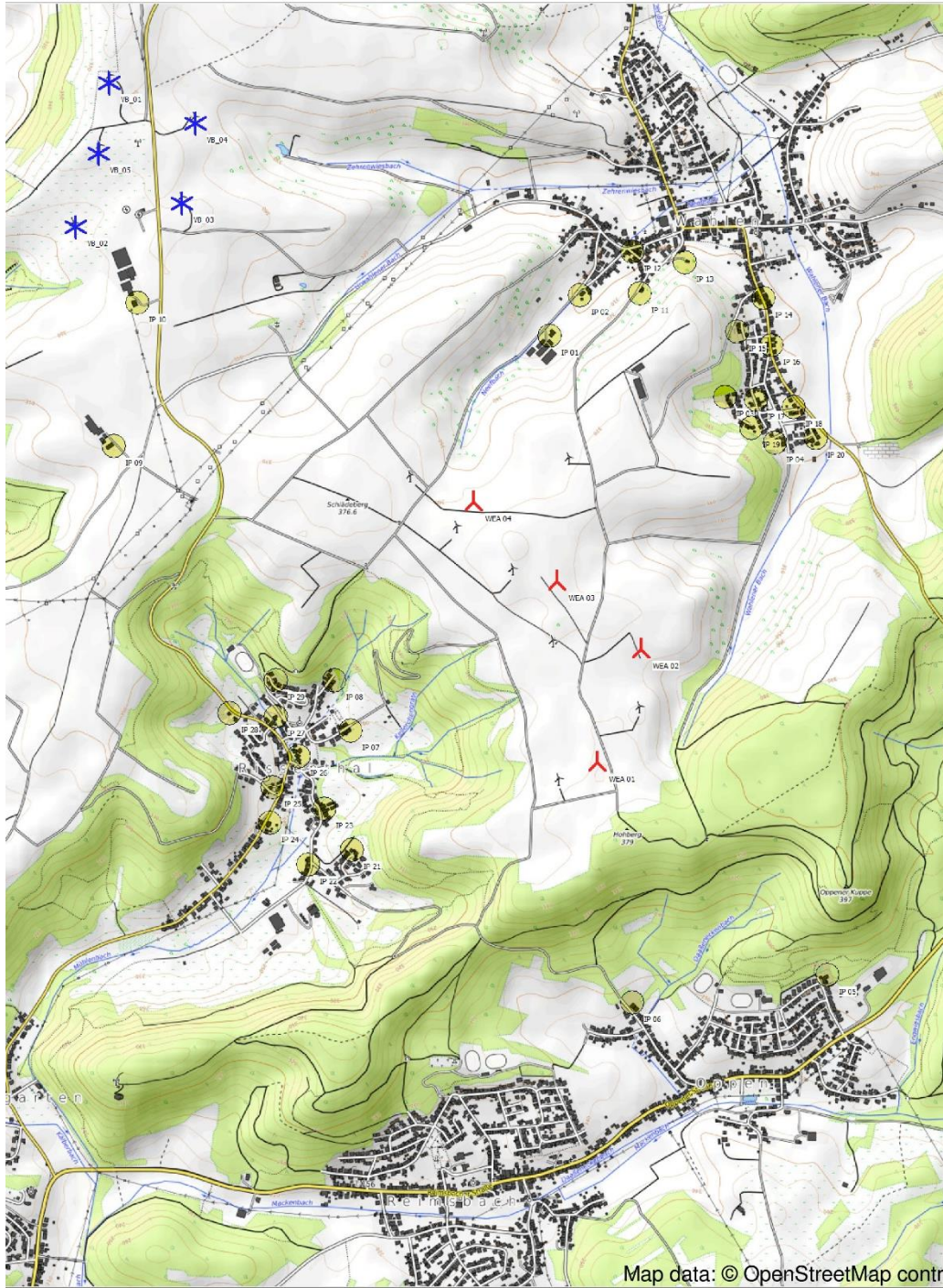
Schall

- Schallausbreitung um den Windpark.
- Grenzwerte:
 - 45 dB(A) Mischgebiet und Außenbereich
 - 40 dB(A) Wohngebiet
 - 35 dB(A) reines Wohngebiet

Immissionspunkte: Schallimmission sinkt!

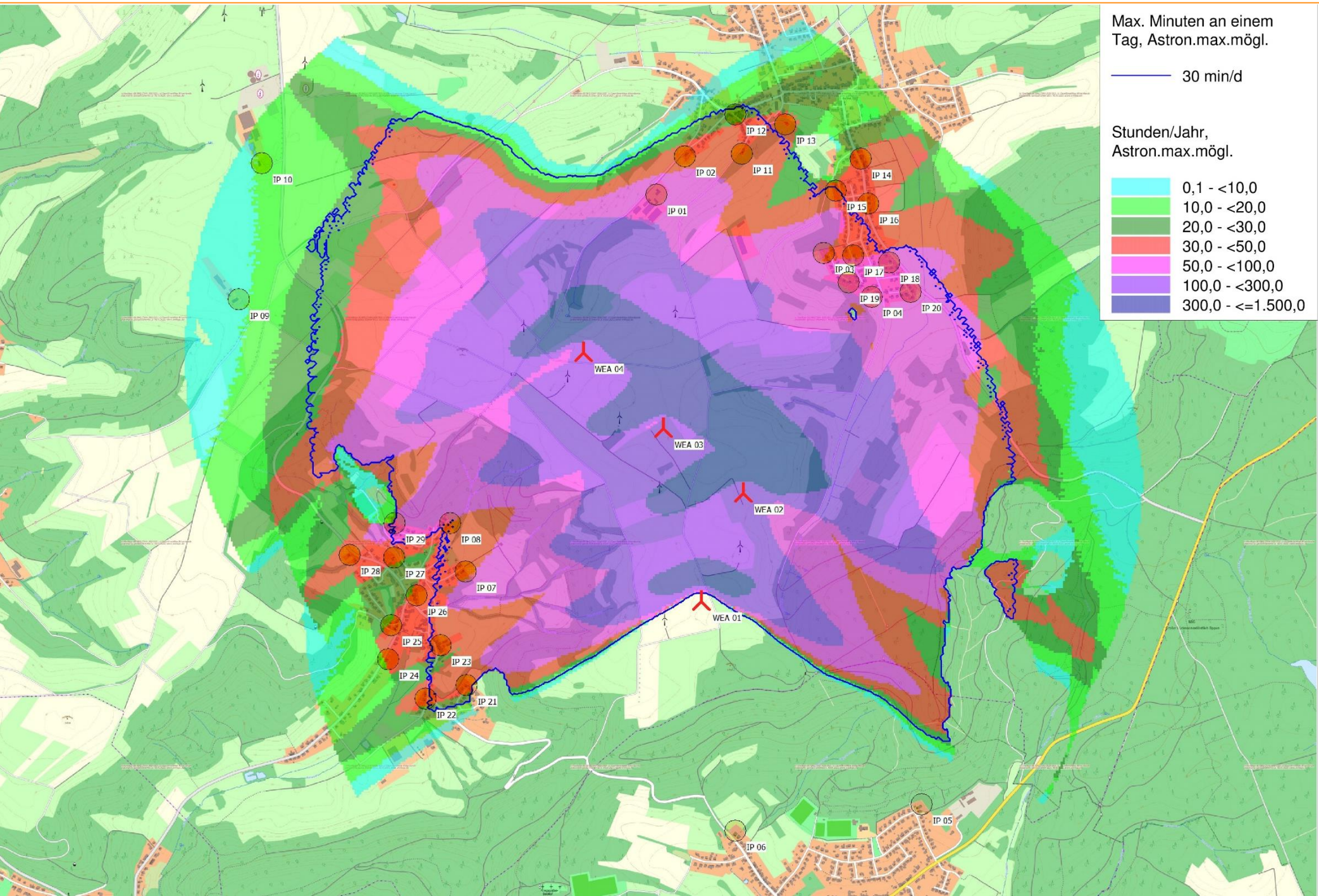
Immissionspunkt	IRW Nacht [dB(A)]	„Ist-Zustand“ [dB(A)]	„Plan-Zustand“ (Gesamtbelastung) [dB(A)]	Differenz „Ist-Zustand“ / „Plan-Zustand“ [dB]
IP 01 Helenenhof	45	44,5	39,8	4,7
IP 02 Im Neef 17	40	42,4	37,9	4,5
IP 03 Klaffenborn 20	40	40,7	39,4	1,3
IP 04 Hohlbergstr. 38	40	37,8	37,2	0,6
IP 05 Im Seifen 26	40	33,7	33,4	0,3
IP 06 Losheimer Straße 54	40	35,2	36,7	-1,5
IP 07 Auf Kellerchen 30	40	43,5	40,3	3,2
IP 08 Auf Kellerchen 29	40	44,0	40,4	3,6
IP 09 Birkenhof	45	40,8	39,1	1,7
IP 10 Markushof	45	45,4	45,0	0,4

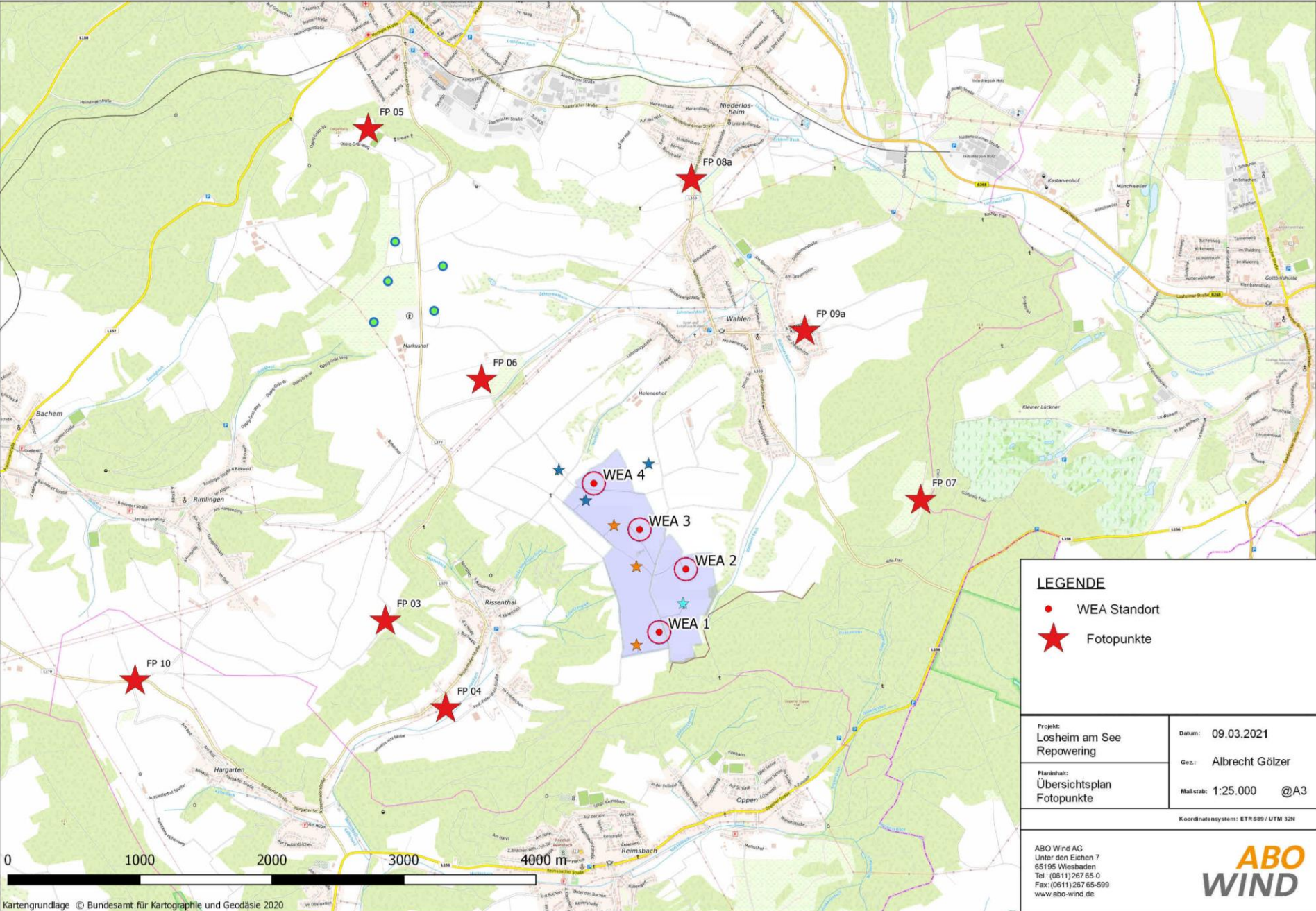
Tabelle 15: Vergleich der Schallimmissionspegel „Ist-Zustand“ - „Plan-Zustand“ (Gesamtbelastung)



Schattenwurf

- Astronomisch möglicher Schattenwurf:
 - 30 Stunden / Jahr
 - 30 Minuten / Tag
- Realer Schattenwurf
 - 8 Stunden / Jahr
 - 30 Minuten / Tag
- Sensoren in Anlagen:
 - Sonnenschein
 - Ausrichtung





Kartengrundlage © Bundesamt für Kartographie und Geodäsie 2020

Fotopunkt 06 Urwahlener Kapelle



Fotopunkt 06 Urwahlener Kapelle – Bestandspark



Fotopunkt 06 Urwahlener Kapelle - Repowering



Fotopunkt 08 Ortseingang Wahlen



Fotopunkt 08 Ortseingang Wahlen - Bestandspark



Fotopunkt 08 Ortseingang Wahlen - Repowering



Fotopunkt 09 Römerstraße Wahlen



Fotopunkt 09 Römerstraße Wahlen - Bestandspark



Fotopunkt 09 Römerstraße Wahlen - Repowering



Fotopunkte Rissenthal



Fotopunkt 13 Im Schlimmfeld - Bestandspark



Fotopunkt 13 Im Schlimmfeld - Repowering



Fotopunkt 14 Dorfplatz - Bestandspark



Fotopunkt 14 Dorfplatz - Repowering



Fotopunkt 15 Im Buchwald - Bestandspark



Fotopunkt 15 Im Buchwald - Repowering



Selbstfahrer



Selbstfahrer



Rahmenbedingungen im Überblick

- **Pool-Nutzungsvertrag** mit Flächeneigentümern
→ Verteilung Gesamt-Nutzungsentgelt auf Flächeneigentümer
- **Sondernutzungsvertrag** mit Gemeinde
→ Wegenutzung, jährliches Entgelt und Einmalzahlungen
- **Jagdpachtentschädigung** für Jagdgenossenschaft
→ jährliches Entgelt
- **Kommunalabgabe** gemäß § 6 EEG 2021
→ 74% an Losheim
- Aufträge für **lokale Bau- und Planungsunternehmen**
- Ausgleichs-/Ersatzmaßnahmen möglichst auf Gemeindeflächen
- **Beteiligungsmodell** für Bürger aus der Region



Kooperation mit BEG Hochwald

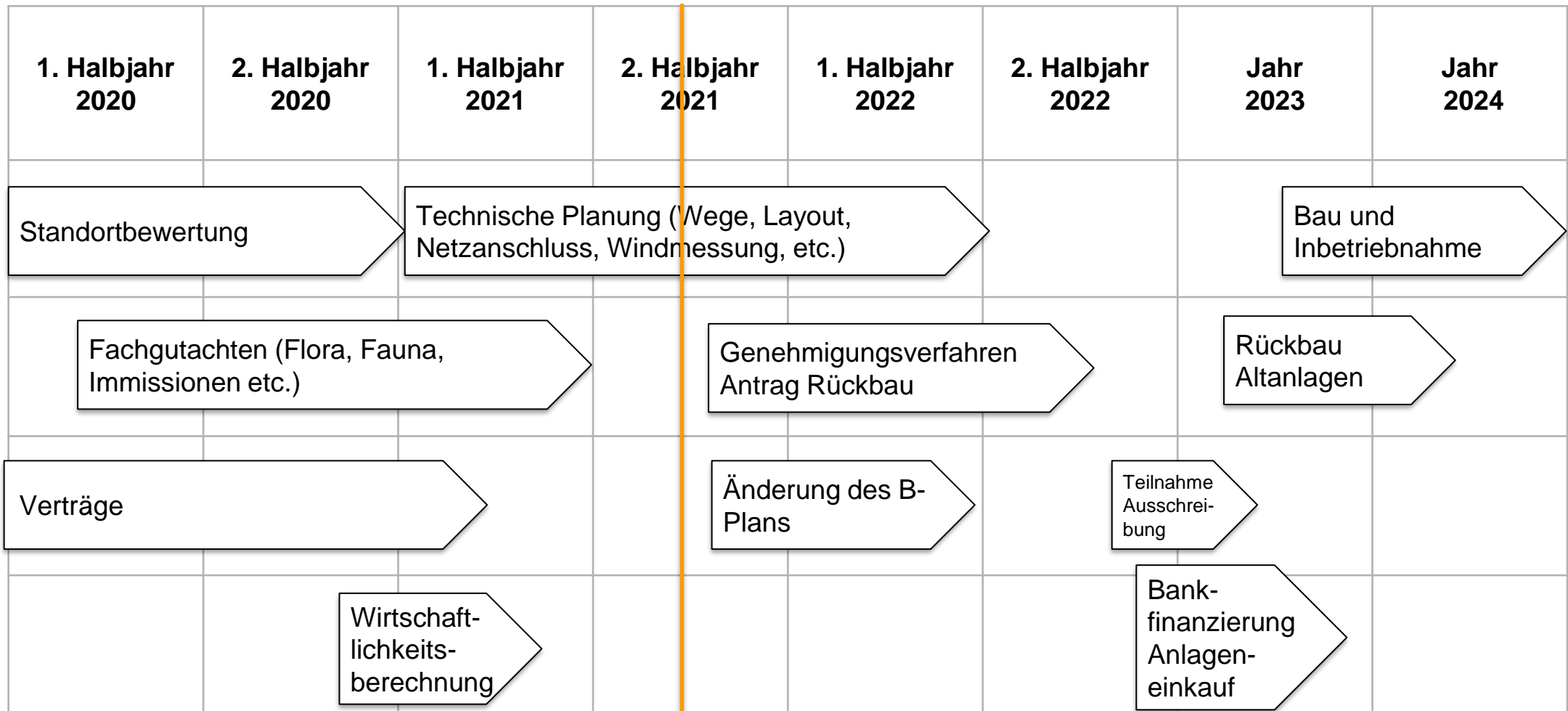
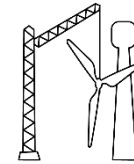
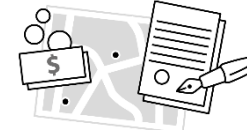
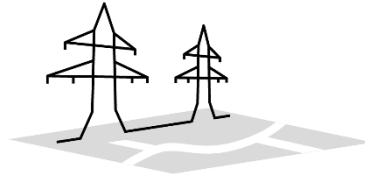
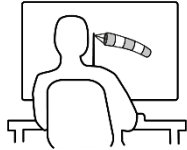
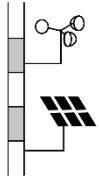
- 25 % Beteiligung vorgesehen
- Eventuell eigenes Windrad für BEG
- Losheimer Bürger können Mitglied in der Genossenschaft werden und direkt am Projekt beteiligt sein

Erfolgreiche Zusammenarbeit mit der BEG im Windpark Wadern Wenzelstein



BürgerEnergieGenossenschaft
Hochwald eG

Projektlauf Repowering Losheim Wahleener Platte





Florian Datz
Senior Manager Repowering
0611 26765 642
florian.datz@abo-wind.de



Albrecht Gölzer
Senior Projektleiter
Büro Saarbrücken
0681 9988995
albrecht.goelzer@abo-wind.de

Vielen Dank für Ihr Interesse. Haben Sie noch Fragen?

ABO
WIND



Fotopunkt 16 Im Neef



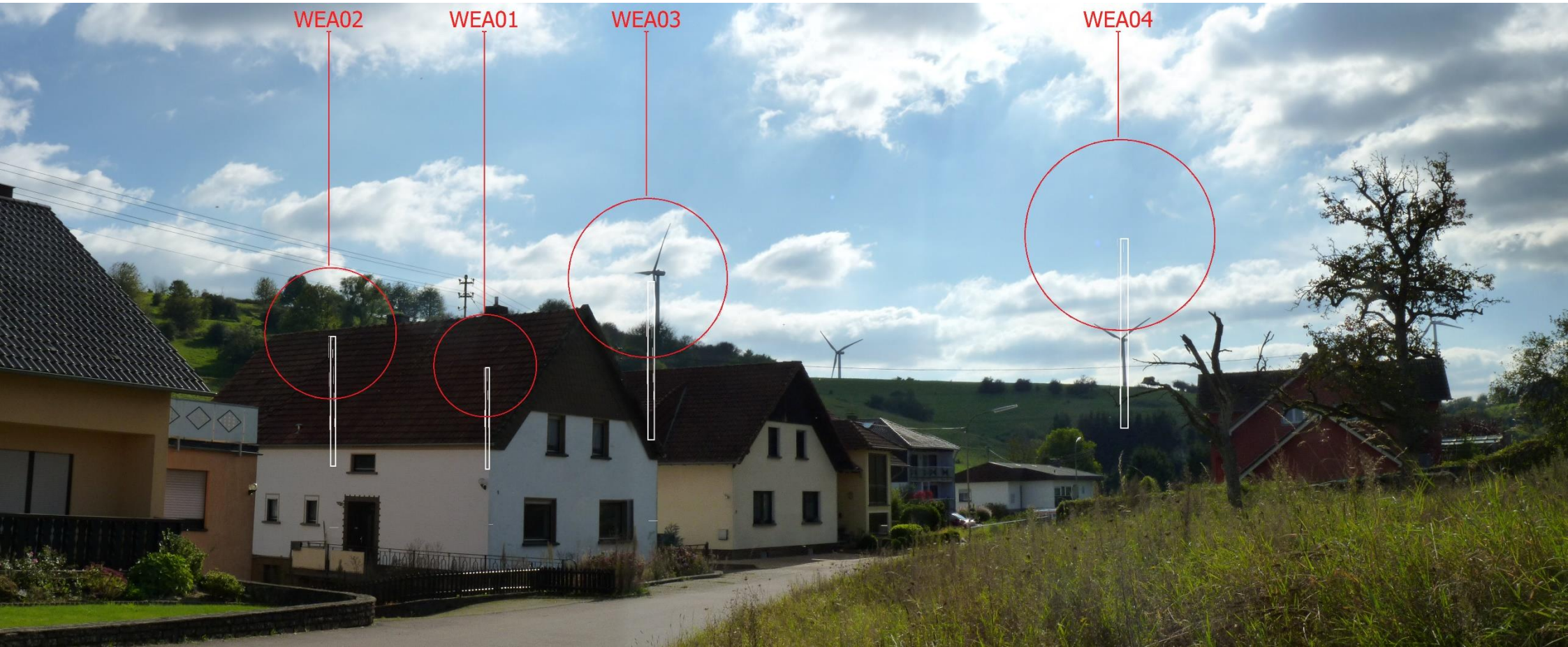
Bestandswindpark

Fotopunkt 16 Im Neef



Neuer Windpark

Fotopunkt 16 Im Neef



Bestandswindpark mit Darstellung der Lage der neuen WEA

Fotopunkt 17 Prof.-Peter-Wust-Str.



Bestandswindpark

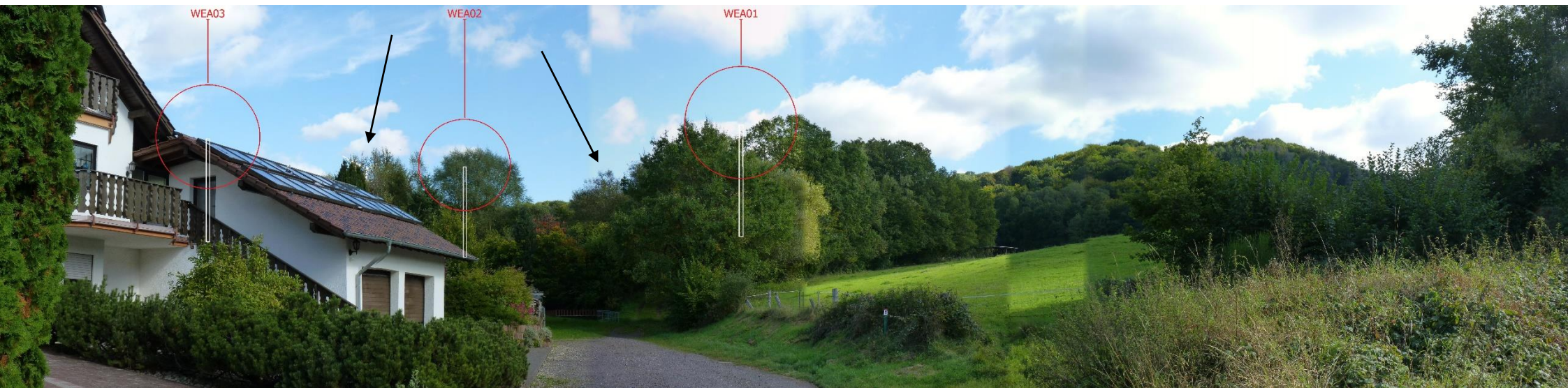
→ = Lage bestehender WEA, deren Rotoren hinter den Bäumen sichtbar sind

Fotopunkt 17 Prof.-Peter-Wust-Str.



Neuer Windpark

Fotopunkt 17 Prof.-Peter-Wust-Str.



Bestandswindpark mit Darstellung der Lage der neuen WEA

→ = Lage bestehender WEA, die hinter den Bäumen sichtbar sind

Fotopunkt 18 Auf Kellerchen



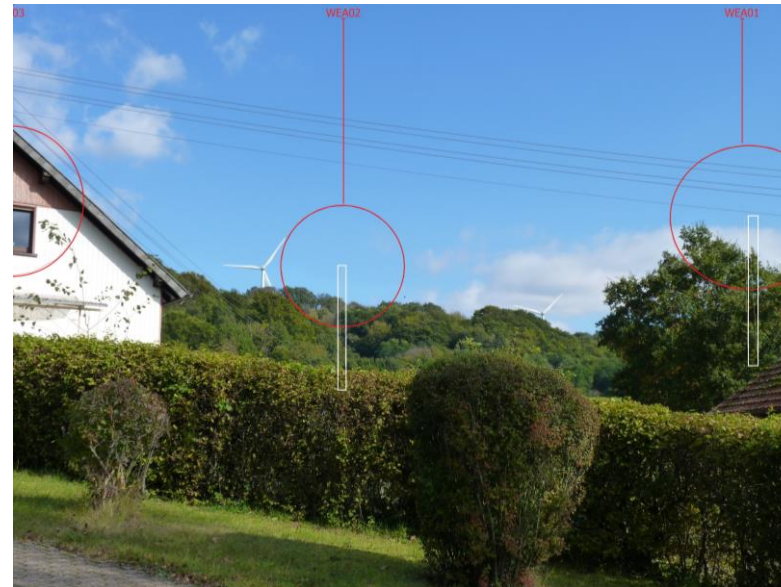
Bestandswindpark

Fotopunkt 18 Auf Kellerchen



Neuer Windpark

Fotopunkt 18 Auf Kellerchen



Skizzen der Lage der geplanten WEA

WEA 3 befindet sich hinter dem Haus im Vordergrund und ist daher auf dem Panoramabild kaum zu erkennen